



Gemeinde Pinnow

Beschlussvorlage	Vorlage-Nr: BV Pin GV 245/17 Datum: 13.06.2017 Status: öffentlich
Managementplan für das Gebiet von gemeinschaftlicher Bedeutung "Pinnower See" (DE 2335-301)	
Fachbereich:	Amt für Stadt- und Gemeindeentwicklung
Sachbearbeiter/-in:	Frau Siraf

Beratungsfolge (Zuständigkeit)	Sitzungstermin
Ausschuss für Bau, Umwelt-, Verkehrs- und Ordnungsangelegenheiten der Gemeindevertretung der Gemeinde Pinnow (Vorberatung)	21.06.2017
Gemeindevertretung Gemeinde Pinnow (Entscheidung)	18.07.2017

Sachverhaltsdarstellung:

Im Auftrag des Staatlichen Amtes für Landwirtschaft und Umwelt Westmecklenburg wird für das o. g. Gebiet von gemeinschaftlicher Bedeutung (umgangssprachlich: FFH-Gebiete) ab Juni 2017 ein Managementplan aufgestellt. Entsprechend § 9 der Landesverordnung über die Natura 2000-Gebiete in Mecklenburg-Vorpommern werden in den Managementplänen unter anderem die gebietspezifischen Erhaltungsziele weiter konkretisiert und die Erhaltungs- und Wiederherstellungsmaßnahmen festgelegt, mit denen die Erhaltungsziele erreicht werden sollen.

Die Erarbeitung erfolgt durch das Unternehmen UmweltPlan Stralsund GmbH unter Beteiligung der Betroffenen und der Öffentlichkeit.

Weitergehende Informationen zu den Gebieten von gemeinschaftlicher Bedeutung und zum Stand des Planungsprozesses finden Sie auf der Homepage des StALU Westmecklenburg [<http://www.stalu-mv.de/>] unter dem Thema „Natura 2000 - Management“.

Für Rückfragen, Hinweise und Anregungen steht Herr Terhalle als Verfahrensbeauftragter gerne zur Verfügung (Tel: 0385/ 59 58 6 -414).

Die Planung wird aus Mitteln des Europäischen Landwirtschaftsfonds für die Entwicklung des ländlichen Raumes (ELER) und aus dem Haushalt des Ministeriums für Landwirtschaft und Umwelt Mecklenburg-Vorpommern gefördert.

Finanzielle Auswirkungen:

keine

Anlage/n:

Anschreiben StALU Westmecklenburg
Gebietskarte

Beschlussvorschlag:

Die Gemeinde Pinnow trägt **keine / folgende** Hinweise für die weitere Planung vor.

**Staatliches Amt
für Landwirtschaft und Umwelt
Westmecklenburg**



StALU Westmecklenburg
Bleicherufer 13, 19053 Schwerin

Lt. Verteiler

Telefon: 0385 / 59 58 6-414
Telefax: 03843 / 77 76-255
E-Mail: alfons.terhalle@staluwm.mv-regierung.de
Bearbeitet von: Alfons Terhalle

AZ: StALU WM-40b/5321.9.1/2335-301
(bitte bei Schriftverkehr angeben)

Schwerin, 31.05.2017

Information zur Aufstellung eines Managementplanes für das Gebiet von gemeinschaftlicher Bedeutung „Pinnower See“ (DE 2335-301)

Anlagen: Detailkarte

Sehr geehrte Damen und Herren,

für das o. g. Gebiet von gemeinschaftlicher Bedeutung wird gemäß § 9 der Landesverordnung über die Natura 2000-Gebiete in Mecklenburg-Vorpommern vom 12. Juli 2011 ab dem Sommer 2017 ein Managementplan aufgestellt. Die Planerarbeitung erfolgt nach den Vorgaben des Fachleitfadens „Managementplanung für Natura 2000-Gebiete in Mecklenburg-Vorpommern“ (Version 4.1) durch das Unternehmen UmweltPlan Stralsund GmbH aus Stralsund.

In diesem Zusammenhang gebe ich Ihnen die Gelegenheit, frühzeitig Belange zu benennen, die im weiteren Planungsprozess berücksichtigt werden sollten. Für den Fall, dass Sie entsprechend Ihrer örtlichen und fachlichen Zuständigkeit diese Gelegenheit nutzen möchten, richten Sie Ihre Hinweise möglichst bis zum 30.06.2017 schriftlich oder per Mail an die o. a. Adresse. Es ist nicht vorgesehen, zum Auftakt der Managementplanung eine öffentliche Informationsveranstaltung durchzuführen.

Nach Erarbeitung der naturschutzfachlichen Grundlagen (Teil I des Managementplans) werden diese Ergebnisse auf der Homepage des StALU Westmecklenburg veröffentlicht. In Abhängigkeit der Erfordernisse werden die Ergebnisse ggf. zusätzlich in einer öffentlichen Veranstaltung vorgestellt, zu der dann gesondert eingeladen wird.

Die Lage und Abgrenzung des Gebietes von gemeinschaftlicher Bedeutung können Sie der beiliegenden Detailkarte entnehmen.

Hausanschrift:

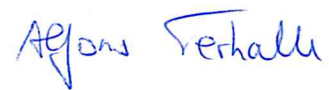
Staatliches Amt für Landwirtschaft und Umwelt Westmecklenburg
Bleicherufer 13
19053 Schwerin

Telefon: 0385 / 59 58 6 - 0
Telefax: 0385 / 59 58 6 - 570
E-Mail: poststelle@staluwm.mv-regierung.de

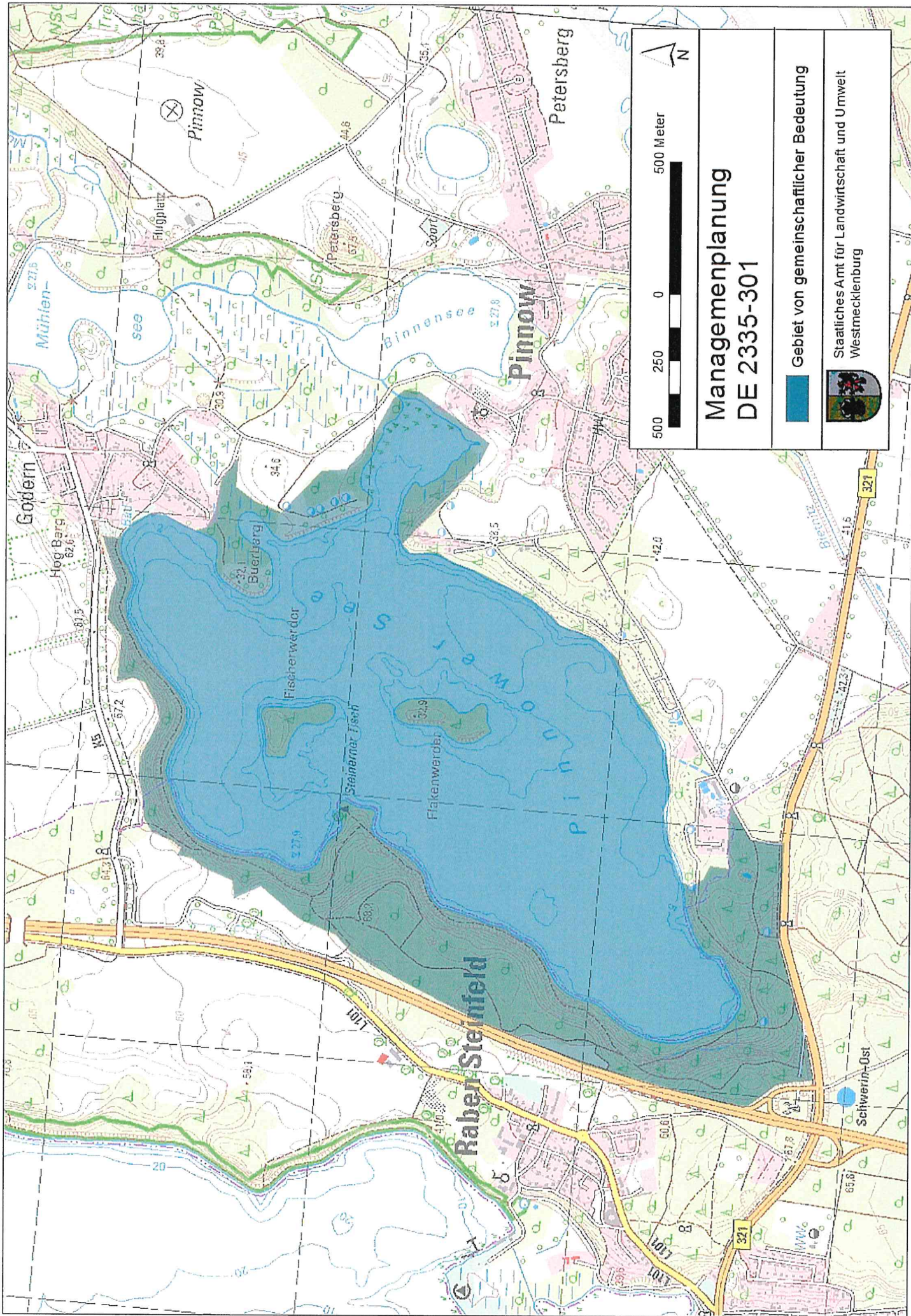
Weitere Informationen zu dem Gebiet von gemeinschaftlicher Bedeutung und zum Stand des Planungsprozesses werden zeitnah auf der Homepage des StALU Westmecklenburg (<http://www.stalu-mv.de/>) eingestellt.

Für Rückfragen und Erörterungen stehe ich Ihnen gerne zur Verfügung.


Mit freundlichen Grüßen
Im Auftrag



Alfons Terhalle



Managementplanung DE 2335-301

	Gebiet von gemeinschaftlicher Bedeutung
Staatliches Amt für Landwirtschaft und Umwelt Westmecklenburg	



Gemeinde Pinnow

Beschlussvorlage	Vorlage-Nr: BV Pin GV 254/17 Datum: 05.07.2017 Status: öffentlich
Beschluss über eine außerplanmäßige Ausgabe für die Installation einer Hausalarmanlage in der Kindertagesstätte "Petermännchen", Dorfstraße 16, 19065 Pinnow	
Fachbereich: Amt für Stadt- und Gemeindeentwicklung Sachbearbeiter/-in: Frau Dobbertin	

Beratungsfolge (Zuständigkeit)	Sitzungstermin
Gemeindevertretung Gemeinde Pinnow (Entscheidung)	18.07.2017

Sachverhaltsdarstellung:

Gemäß Forderung der Brandschutzdienststelle ist die Kindertagesstätte „Petermännchen“ mit einer Hausalarmanlage auszurüsten. Für dieses Vorhaben sind auf dem Produkt-/Sachkonto 17 57304 096 keine finanziellen Mittel geplant. Die Kosten für die Hausalarmanlage belaufen sich auf 13.394,75 €.

Finanzielle Auswirkungen:

Für einen Containerstellplatz in der Gemeinde Produkt-/Sachkonto 17 54100 096 wurden finanzielle Mittel in Höhe von 30 T € eingestellt. Diese Mittel werden für den Containerstellplatz 2017 nicht mehr benötigt. Die Finanzierung der Hausalarmanlage in Höhe von 13.394,75 € kann aus diesen finanziellen Mittel erfolgen.

Anlage/n: keine

Beschlussvorschlag:

Die Gemeindevertretung der Gemeinde Pinnow beschließt in ihrer Sitzung am 18.07.2017 eine außerplanmäßige Ausgabe in Höhe von 13.400,00 € im Produkt-/Sachkonto 17 57304 096. Die Deckung erfolgt aus dem Produkt-/Sachkonto 17 54100 096.

