



Amt Crivitz Amt der Zukunft

Gemeinde Langen Brütz

Beschlussvorlage	Vorlage-Nr: BV LaB GV 207/22 Datum: 29.11.2022 Status: öffentlich
Gemeindliches Einvernehmen zum Bauantrag BA 221198 Ersatzneubau Angelsteg am Hofsee Gemarkung Kritzow, Flur 1, Flst. 232	
Fachbereich: Amt für Stadt- und Gemeindeentwicklung Sachbearbeiter/-in: Frau Siraf	

Beratungsfolge (Zuständigkeit)	Sitzungstermin
Gemeindevertretung Gemeinde Langen Brütz (Entscheidung)	14.12.2022

Sachverhaltsdarstellung:

Auf o.g. Flurstück ist der Ersatzneubau eines Angelstegs am Hofsee geplant (sh. Antragsunterlagen).

Das Vorhaben befindet sich im Außenbereich und ist somit nach § 35 BauGB zu beurteilen. Gem. § 35 Abs. 2 BauGB (Bauen im Außenbereich) können sonstige Vorhaben im Einzelfall zugelassen werden, wenn ihre Ausführung oder Benutzung öffentliche Belange nicht beeinträchtigt und die Erschließung gesichert ist.

Belange des Naturschutzes werden durch die Untere Naturschutzbehörde des Landkreises geprüft.

Das gemeindliche Einvernehmen gem. § 36 BauGB ist bis zum 25.01.2023 erforderlich.

Finanzielle Auswirkungen:

keine

Anlage/n:

Antragsunterlagen

Beschlussvorschlag:

Die Gemeinde Langen Brütz erteilt das gemeindliche Einvernehmen zum Bauantrag BA 221198 für den Ersatzneubau eines Angelstegs am Hofsee auf dem Flst. 232 der Flur 1 in der Gemarkung Kritzow.



Kritzow, den 21.11.2021

BAUBESCHREIBUNG

Steganlage Hofsee in 19065 Kritzow - Ersatzneubau

Der Angel- und Sportverein Kritzow e.V. betreut seit über 20 Jahren den Hofsee, welche an die Ortslage Kritzow angrenzt. Der See befindet sich in der Gemarkung Kritzow bei Schwerin, Flur 1, Flurstück 232. Hier werden über den Verein regelmäßig Hege und Pflegemaßnahmen organisiert (u.a. Pflahtag am See, Organisation Fischbesatz, usw.). Am See sind nur einige wenige Angelstellen über Steganlagen vorhanden. Am südlichen Ufer des Hofsees befand sich über Jahre hinweg eine Steganlage, von welcher der Hofsee von den Mitgliedern des LAV beangelt werden konnte. Aufgrund des baulichen Zustandes wurde dieser Steg von der Gemeinde Langen Brütz im Rahmen der Verkehrssicherungspflicht erst gesperrt und dann zum Teil zurückgebaut (derzeit sind nur noch Pfähle unterhalb der Wasserlinie vorhanden).

Der Angelsportverein Kritzow plant die Steganlage am südlichen Ufer als Ersatzneubau wieder zu errichten. Nach Rücksprache mit dem LAV in Görslow, welche das Vorhaben sehr begrüßen, wurde entsprechende Unterstützung signalisiert. Auch von der Gemeinde, bei welcher der Verein Unterstützung bei der Umsetzung beantragt hat, wurde das Vorhaben begrüßt und Unterstützung signalisiert. Vom LAV wurde bei Vorabstimmungen darauf hingewiesen, dass bei geplanten Bauvorhaben die Untere Naturschutzbehörde des LK LUP beteiligt werden soll und ein entsprechender Antrag auf naturschutzrechtliche Genehmigung zu stellen ist. Diese Genehmigung möchten wir mit diesem Antrag entsprechend bei Ihnen erbitten und erhoffen Ihre Zustimmung. Bitte teilen Sie uns mit Ihrer Zustimmung mit, was entsprechend noch zu beachten wäre. Da wir als kleiner Verein die Arbeiten selbst organisieren und ausführen wollen, würden wir, sofern die entsprechenden Temperaturen vorherrschen, die Arbeiten gern auf der dann eventuell vorhandenen Eisfläche für den Verein kostensparend ausführen wollen. Insofern würden wir Sie bitten, den Antrag kurzfristig zu bearbeiten, so dass das Vorhaben gegebenenfalls noch in diesem Winter umgesetzt werden kann.

Nachfolgend kurze Erläuterungen zum Steg: Geplant ist die Errichtung in alter Trasse. Lediglich das vorhandene „L“ soll nicht in nordöstliche Richtung, sondern in südwestliche Richtung ausgebildet werden. Damit soll der Forderung Rechnung getragen werden, dass der Steg nicht vornehmlich als

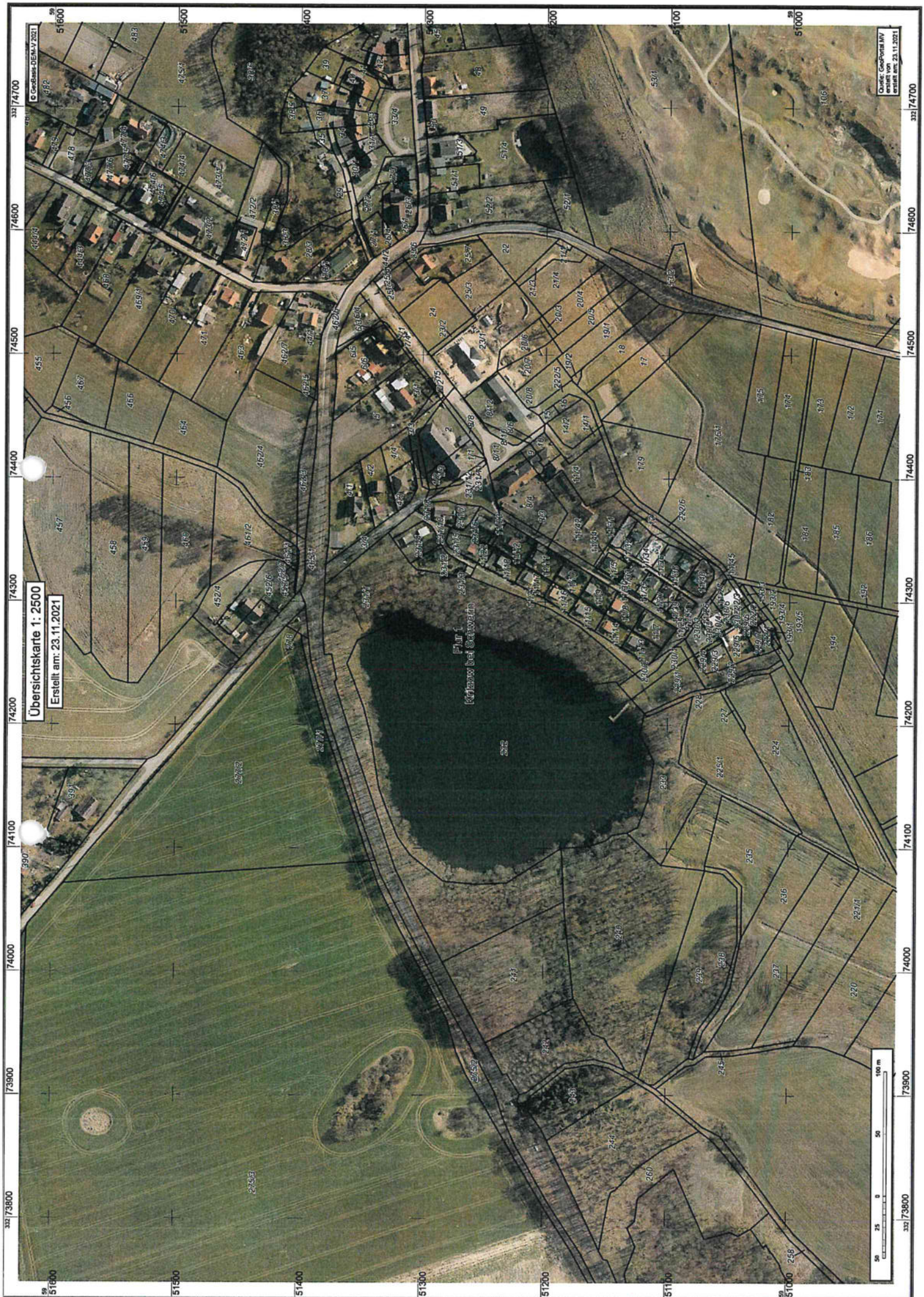
Badesteganlage genutzt wird, womit in diesem Bereich des Sees mehr Ruhe reingebracht wird. Weiterhin wird mit dieser Art der Ausrichtung auch die vorhandene Schildkante geschützt, da die Erfahrung zeigt, dass hier von den Anglern eher in Richtung des offenen Gewässers geangelt werden wird.

Folgende Unterlagen übergeben wir Ihnen hiermit schon einmal:

1. Flurkartenausschnitt mit Luftbild
2. Ermittlung des baulichen Zustandes aus dem Jahr (aus 12/2014)
Hier wurde im Jahr 2014 der Alt-Steg im Bestand zusammengestellt. Darin enthalten sind auch einige Fotos.
3. Lageplan Planung Stegersatzneubau (1:250)
Luftbild mit Darstellung der Planung
4. Planskizze Stegersatzneubau
Darstellung der geplanten Steganlage mit Details

Sofern Sie weitere Unterlagen benötigen möchten wir Sie bitte, dies mitzuteilen, so dass wir diese sodann kurzfristig nachreichen können. Auch stehen wir sehr gern jederzeit für einen Abstimmungstermin vor Ort zur Verfügung.

Mit freundlichen Grüßen



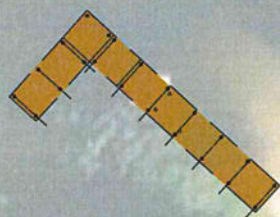
Übersichtskarte 1: 2500
Erstellt am: 23.11.2021



0 50 100 m

Für 1.
Kriew bei Schwedn

Quelle: GeoBasis-DEAM V 2021
erstellt am: 23.11.2021



Angel- und Sport-
verein Kritzow e.V.

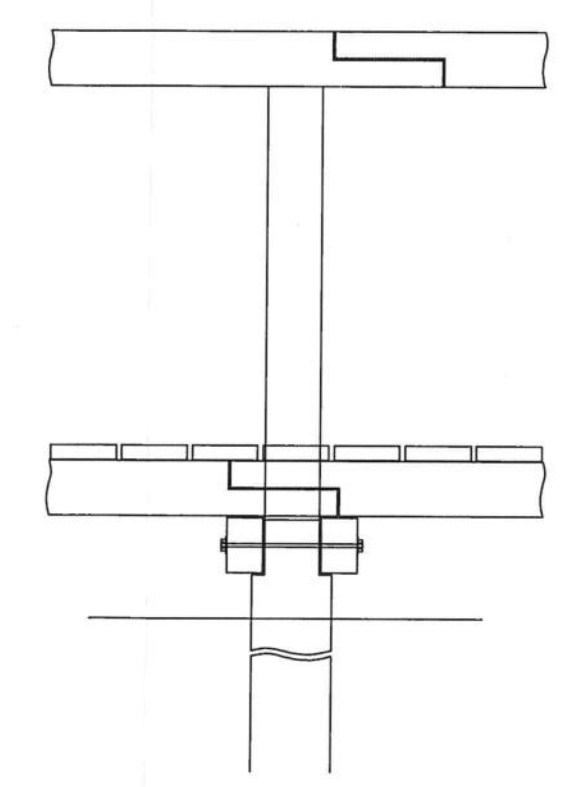
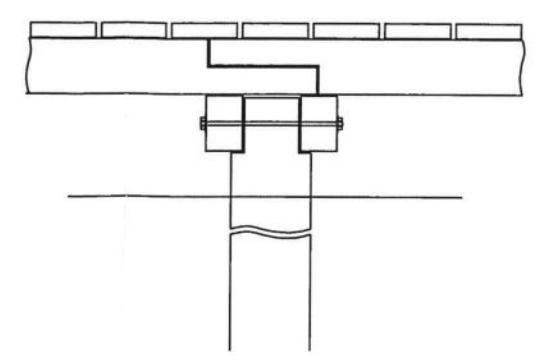
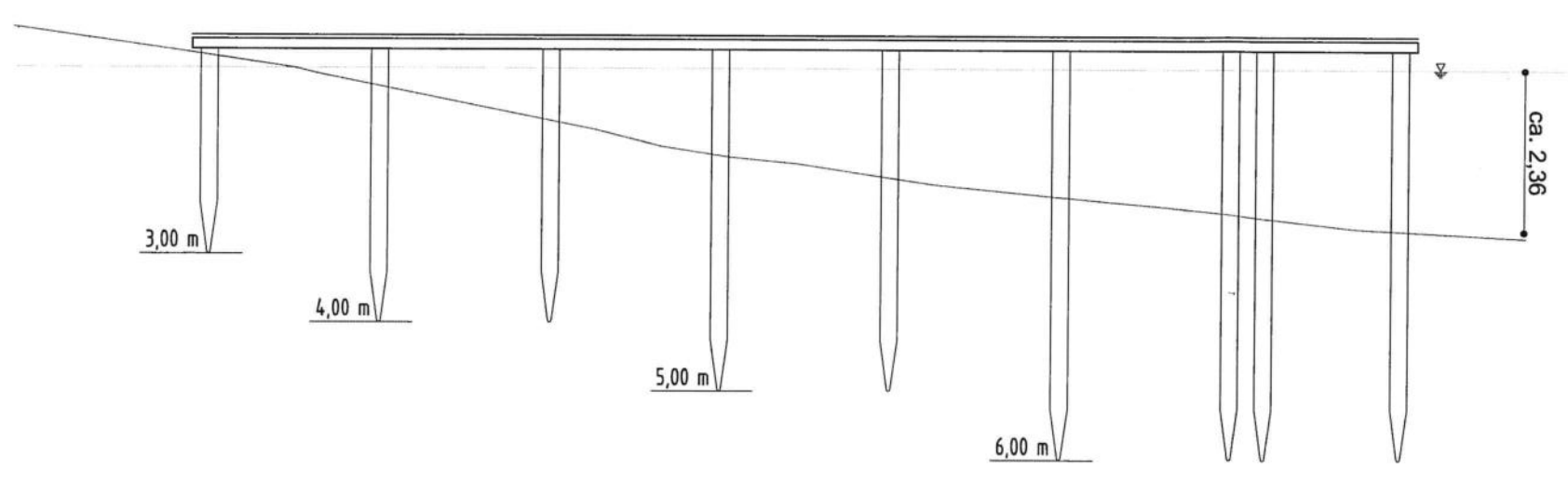
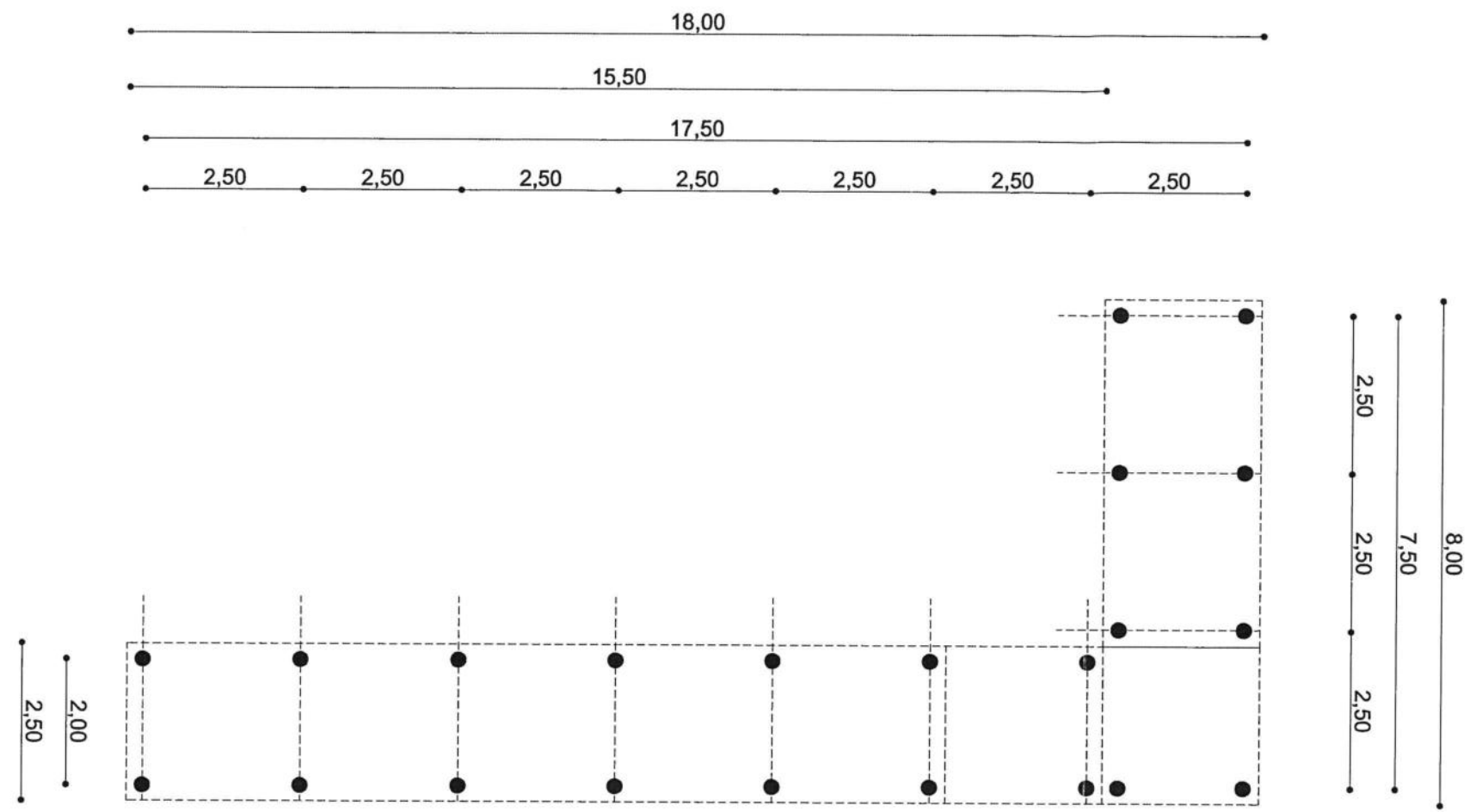


Kritzow, den 30.07.2021

Maßstab: 1 : 550

Stegersatzneubau Hofesee

Lageplan 2021



Angel- und Sport-
 verein Kritzow e.V. 
 Kritzow, den 30.07.2021
 Maßstab: 1 : -
 Stegersatzneubau Hofesee
 Planskizzen