



## Gemeinde Dobin am See

<b>Beschlussvorlage</b>	<b>Vorlage-Nr:</b> BV Dob GV 388/20-01 <b>Datum:</b> 05.01.2021 <b>Status:</b> öffentlich
<b>Standortverlegung von Bushaltestellen in der Gemeinde Dobin am See</b>	
<b>Fachbereich:</b>	<b>Amt für Stadt- und Gemeindeentwicklung</b>
<b>Sachbearbeiter/-in:</b>	<b>Herr Hinz</b>

Beratungsfolge (Zuständigkeit)	Sitzungstermin
Bauausschuss der Gemeindevertretung der Gemeinde Dobin am See (Vorberatung)	13.01.2021
Gemeindevertretung Gemeinde Dobin am See (Entscheidung)	20.01.2021

### **Sachverhaltsdarstellung:**

In Verbindung mit dem Umbau barrierefreier Bushaltestellen in der Gemeinde Dobin am See, ist eine Entscheidung notwendig, ob ein Standortwechsel von zwei Bushaltestellen in Betracht zu ziehen ist. Es handelt sich um folgende Haltestellen:

1. Alt Schlagsdorf  
Verlegung der jetzigen Haltestelle aus dem Dorfkern (Bus wendet auf privatem Grund und Boden) an den Abzweig Seeweg (siehe Anlage). Zusätzliche Kosten für den Ausbau einer Wendeschleife von ca. 30.000,00 €.
2. Retgendorf Oberdorf  
Aus Platzmangel und ungeklärten Eigentumsverhältnissen ist es notwendig die Haltestelle neu zu positionieren bzw. entsprechende Flächen zu erwerben.

Der genaue Standort kann allerdings, sofern die Gemeindevertretung eine Verlegung der Haltestellen befürwortet, erst im Nachgang mit der VLP und Straßenverkehrsbehörde abgestimmt und festgelegt werden.

### **Finanzielle Auswirkungen:**

Finanzielle Mittel stehen im Haushalt zur Verfügung.  
Mehrkosten müssen im Haushalt eingeplant werden.

### **Anlage/n:**

Fotos  
Lageplan

**Beschlussvorschlag:**

Die Gemeindevertretung der Gemeinde Dobin am See beschließt folgende Haltestellen zu verlegen.....

oder

alle Standorte zu erhalten und entsprechenden Grunderwerb zu tätigen bzw. notwendige Dienstbarkeiten einzuholen.

## Auszug aus dem Geodatenportal

Alt Schlagsdorf (130704)  
Flur 1

ca. 1: 1000

- Nur zur internen Verwendung -



29.12.2020



## Auszug aus dem Geodatenportal

Alt Schlagsdorf (130704)  
Flur 1

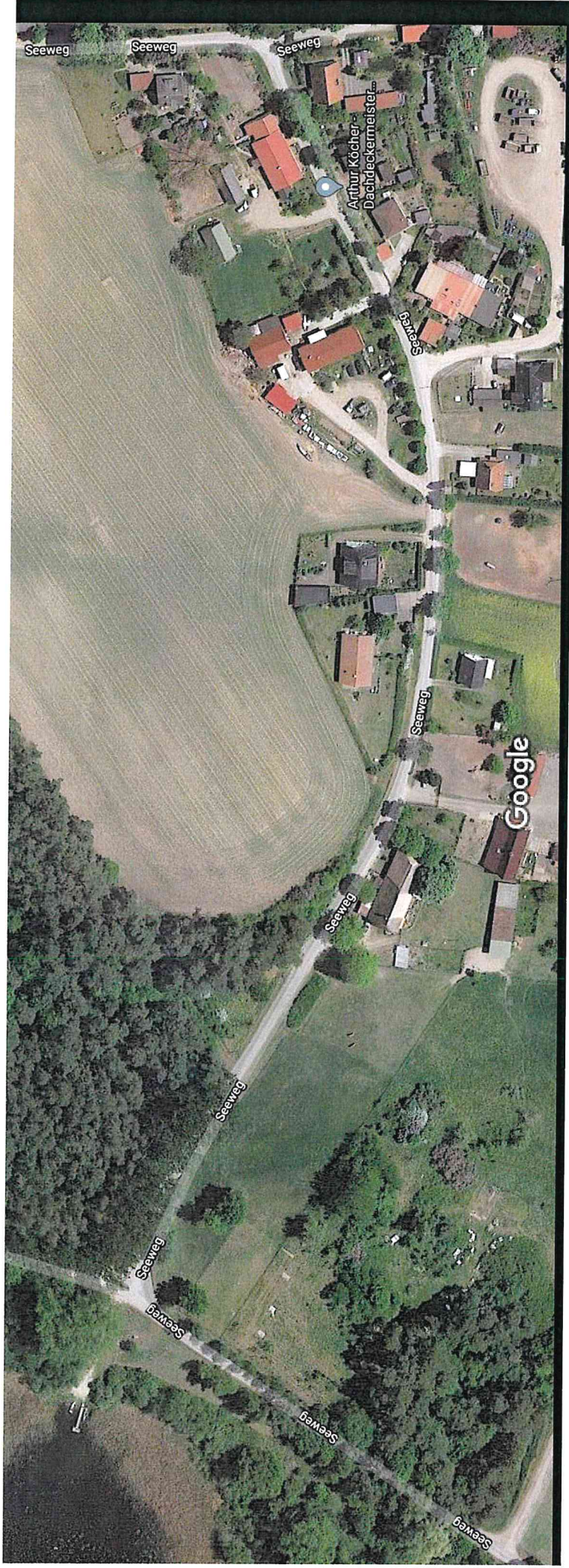
ca. 1: 1000

- Nur zur internen Verwendung -



29.12.2020





Bilder © 2020 GeoBasis-DE/BKG, GeoContent, Maxar Technologies, Kartendaten © 2020 GeoBasis-DE/BKG (©2009) 20 m

## Auszug aus dem Geodatenportal

Retgendorf (130701)  
Flur 1

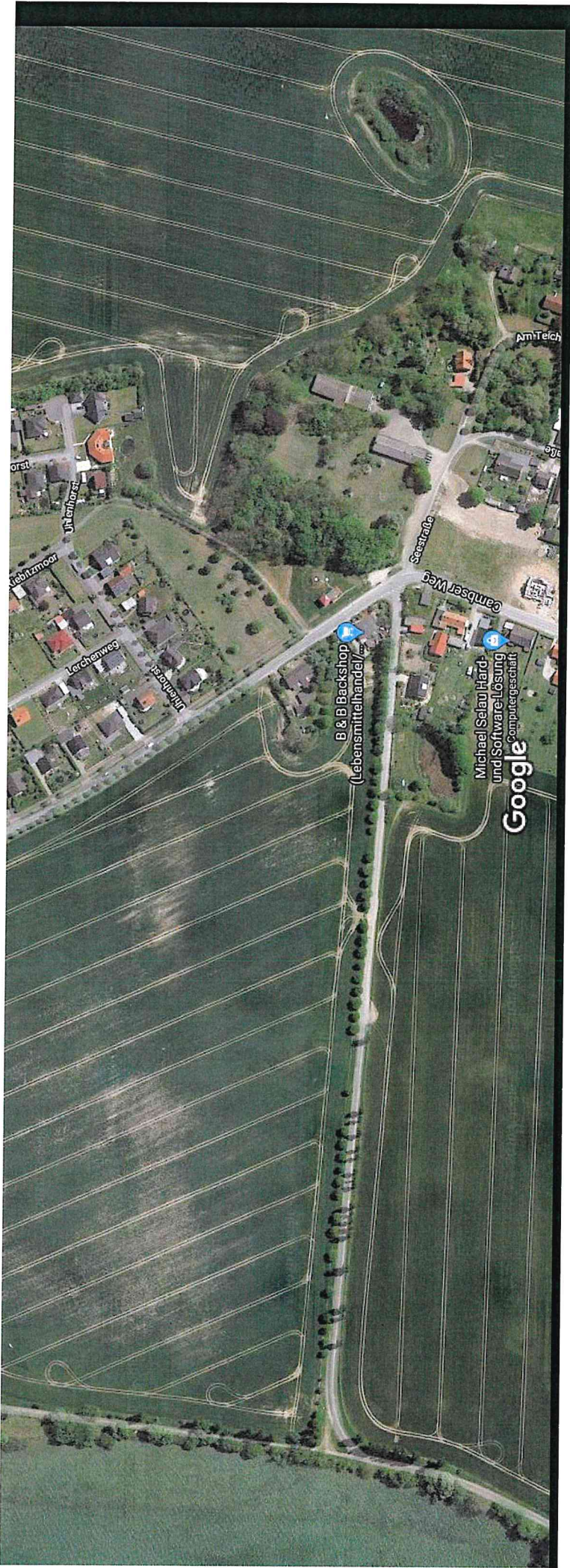
ca. 1: 1000

- Nur zur internen Verwendung -

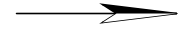


29.12.2020





Bilder © 2020 GeoBasis-DE/BKG, GeoContent, Maxar Technologies, Kartendaten © 2020 GeoBasis-DE/BKG (©2009) 50 m



29.12.2020

