



## Stadt Crivitz

<b>Beschlussvorlage</b>	<b>Vorlage-Nr:</b> BV Cri SV 811/19 <b>Datum:</b> 11.03.2019 <b>Status:</b> öffentlich
<b>Gemeindliches Einvernehmen zum Bauantrag Ringstraße 14 c, 19089 Crivitz, OT Wessin Gemarkung Wessin, Flur 1, Flst. 138/1</b>	
<b>Fachbereich:</b> Amt für Stadt- und Gemeindeentwicklung <b>Sachbearbeiter/-in:</b> Herr Wiese	

Beratungsfolge (Zuständigkeit)	Sitzungstermin
Ortsteilvertretung Wessin der Stadtvertretung der Stadt Crivitz (Vorberatung)	13.03.2019
Ausschuss für Bau, Planung und Stadtentwicklung der Stadtvertretung der Stadt Crivitz (Entscheidung)	21.03.2019

### **Sachverhaltsdarstellung:**

Der Antragsteller plant die Errichtung eines Nebengebäudes in der Ringstraße 14 c in Crivitz OT Wessin (Gem. Wessin, Fl. 1, Flst. 138/1).

Das Vorhaben befindet sich im Bereich der Abbrundungssatzung (§34(4) BauGB) des Ortes Wessin. Das Vorhaben ist gem. § 34 (1) BauGB dahingehend zu betrachten, „ob es sich nach Art und Maß der baulichen Nutzung, der Bauweise und der Grundstücksfläche, die überbaut werden soll, in die Eigenart der näheren Umgebung einfügt und die Erschließung gesichert ist. Die Anforderungen an gesunde Wohn- und Arbeitsverhältnisse müssen gewahrt bleiben; das Ortsbild darf nicht beeinträchtigt werden.“

Das Vorhaben ist planungsrechtlich zulässig. Die Erschließung ist gesichert.

Zum Vorhaben ist eine Entscheidung zum gemeindlichen Einvernehmen gem. § 36 BauGB bis zum 28.04.2019 erforderlich.

Finanzielle Auswirkungen:  
keine

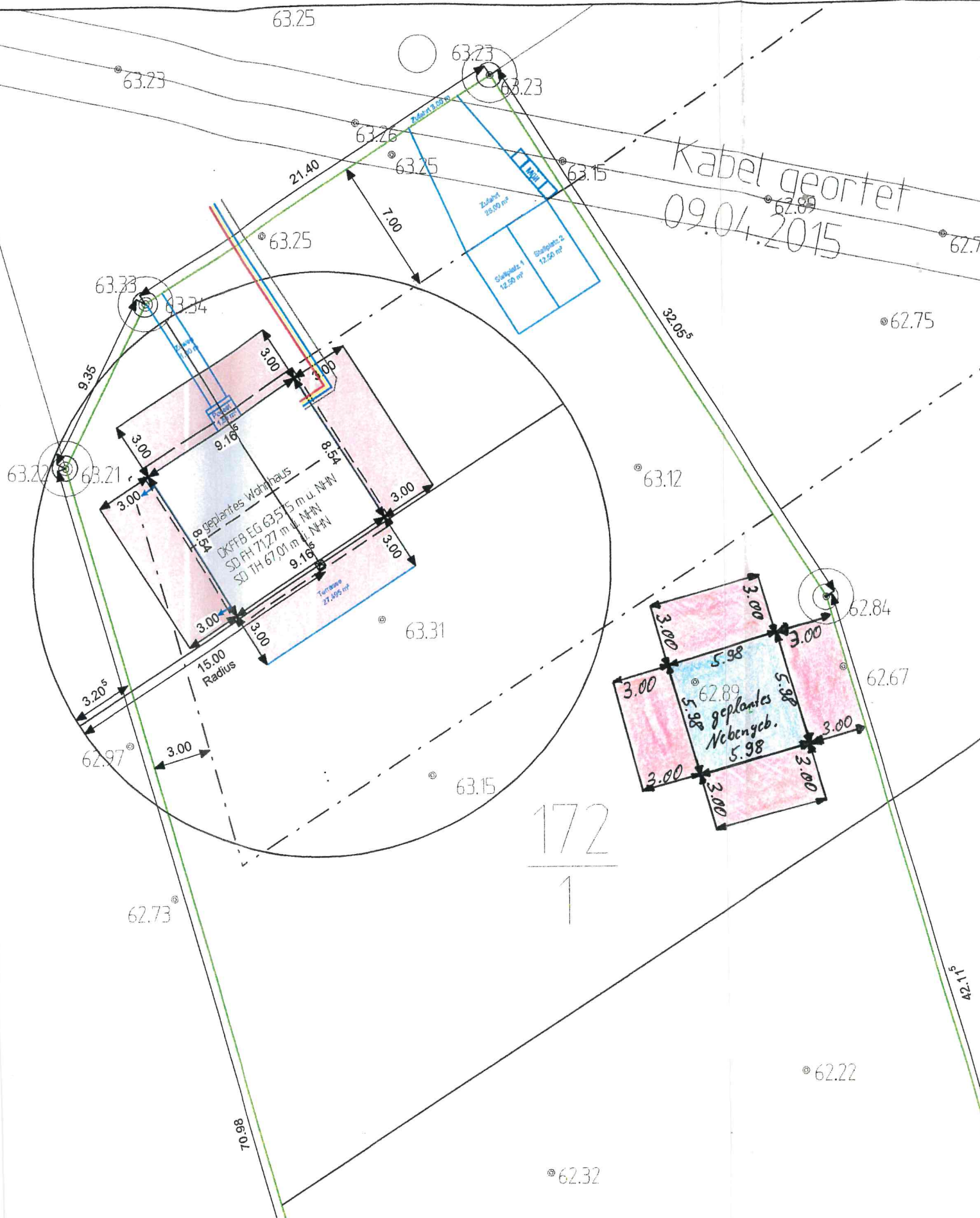
**Anlage/n:**

Auszug aus der Liegenschaftskarte  
Grundrisse und Ansichten

**Beschlussvorschlag:**

Der Ausschuss für Bauplanung und Stadtentwicklung der Stadtvertretung der Stadt Crivitz beschließt, die Erteilung des gemeindlichen Einvernehmens zur Errichtung eines Nebengebäudes in der Ringstraße 14 c in Crivitz OT Wessin (BA 190124) zu empfehlen.

Kabel geortet  
09.04.2015



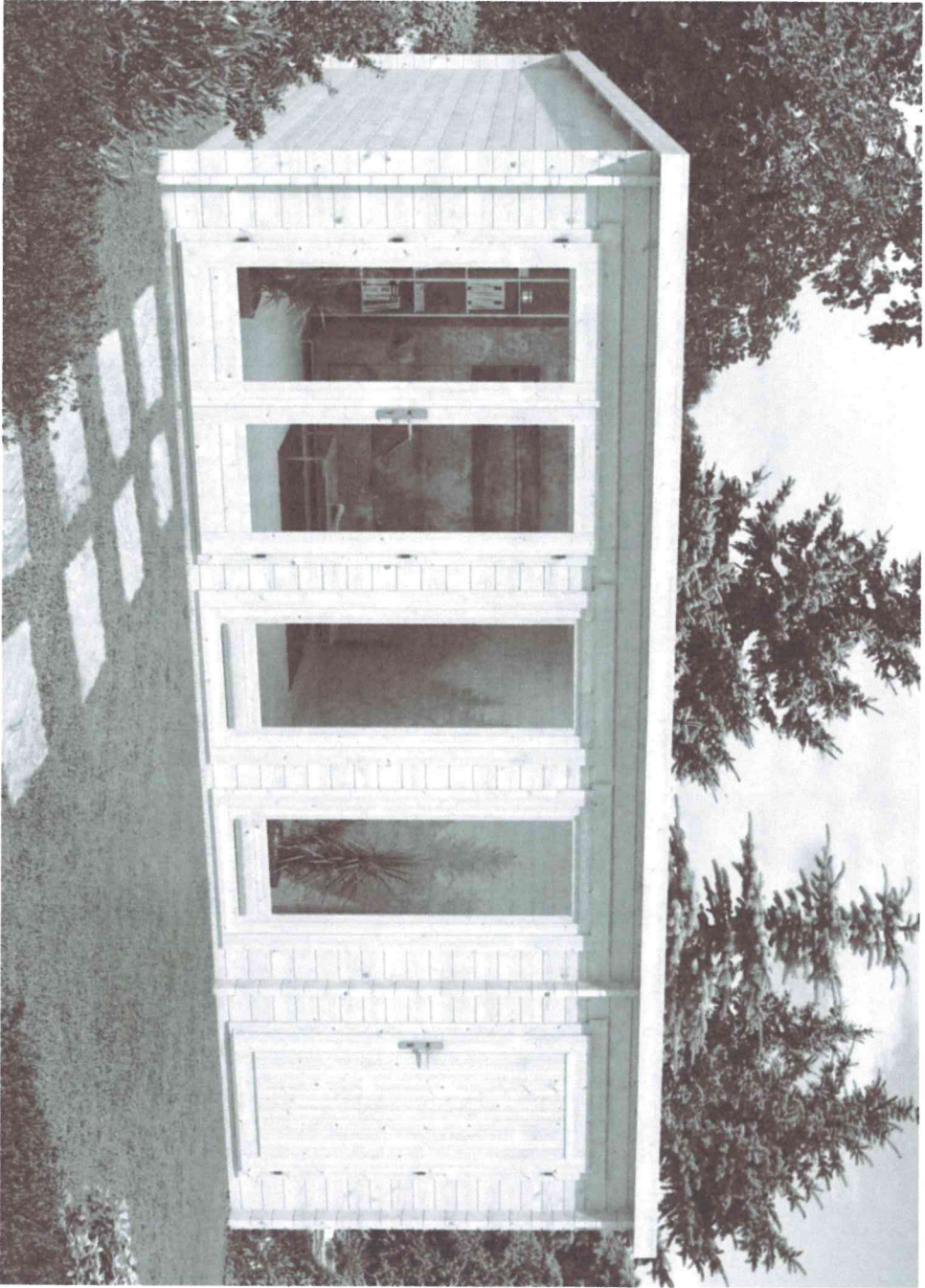
172  
1

Baugrundstück 2554,05 m<sup>2</sup>  
 Flur 1  
 Flurstück 172/1

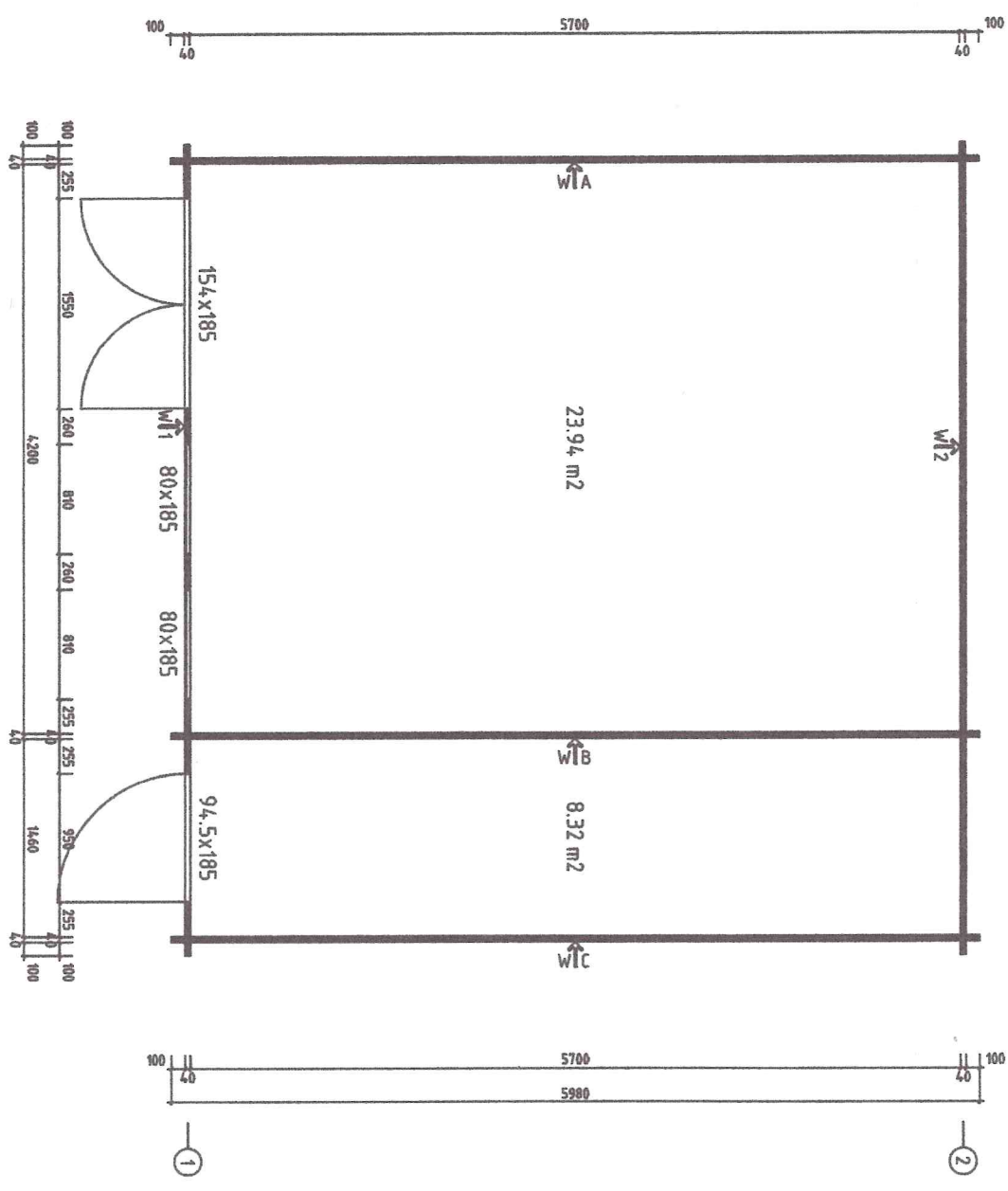
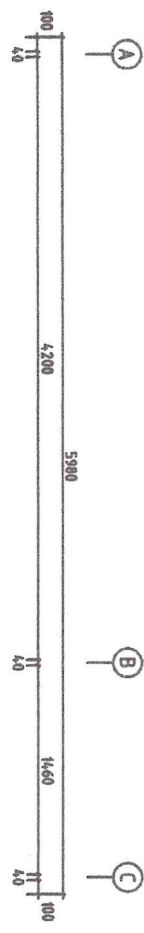
*Seit Abschluss  
 Bodenordnungsverfahren  
 Flur 4  
 Flurstück 138/1*

ABSTANDSFLÄCHENBERECHNUNG	
1. Traufseiten	
3,77 m x 0,4 = 1,51 m	
+ Dachhöhe 4,265 / 3 = 1,42	
1,51 + 1,42 < 3,00 m	

Hessells Foto - Bauplanung durch den Hessells







H = 1.700 m  
TOTAL: 32.26 m<sup>2</sup>

Model		Atrium40C ISO	
Drawing		PLAN	
Drawn by	R. Tamim	Material	4.0x114
Date	25.05.2017	File	Atrium40C ISO.dwg
Page		Scale 1:4.0	

GartenHaus  
www.gartenhaus-gmbh.de  
www.gartenhaus.at  
www.gartenhaus.ch  
+49 (0) 40 337 978-50