

Stadt Crivitz

Beschlussvorlage	Vorlage-Nr: BV Cri SV 138/15
	Status: öffentlich
Errichtung einer Solaranlage Gemarkung Crivitz, Flur 30, Flst. 10/1, 12	
Fachbereich:	Amt für Stadt- und Gemeindeentwicklung
Sachbearbeiter/-in:	Herr Wiese
Beratungsfolge:	Ausschuss für Bau, Planung und Stadtentwicklung der Stadtvertretung der Stadt Crivitz

Sachverhaltsdarstellung:

Der Antragsteller plant auf seinem Grundstück in der Eichholzstraße 45 c in Crivitz die Errichtung einer Freiflächensolaranlage.

Die Zulässigkeit des Vorhabens richtet sich nach § 34 (1) BauGB. Zu bewerten sind, ob sich die Art und das Maß der baulichen Nutzung, die Bauweise und die Grundstücksfläche, die durch das Vorhaben überbaut werden soll, in die Eigenart der näheren Umgebung einfügt und die Erschließung gesichert ist. Die Anforderungen an gesunde Wohn- und Arbeitsverhältnisse müssen gewahrt bleiben; das Ortsbild darf nicht beeinträchtigt werden.

Aus planungsrechtlicher Sicht kann dem Vorhaben zugestimmt werden.

Die Erschließung ist gesichert.

Anlage/n:

Lageplan mit Grundriss des Vorhabens

Ansicht des Moduls

Auszug aus der Liegenschaftskarte

Beschlussvorschlag:

Der Ausschuss für Bau, Planung und Stadtentwicklung der Stadtvertretung der Stadt Crivitz beschließt, das gemeindliche Einvernehmen zum Bauantrag (BA 150855) zu erteilen.



Vermessungs- und Geoinformationsbehörde
für den Landkreis Ludwigslust-Parchim
und die Landeshauptstadt Schwerin
Garnisonsstraße 1, Haus A
19288 Ludwigslust

Auszug aus dem Liegenschaftskataster

Liegenschaftskarte MV 1: 1000

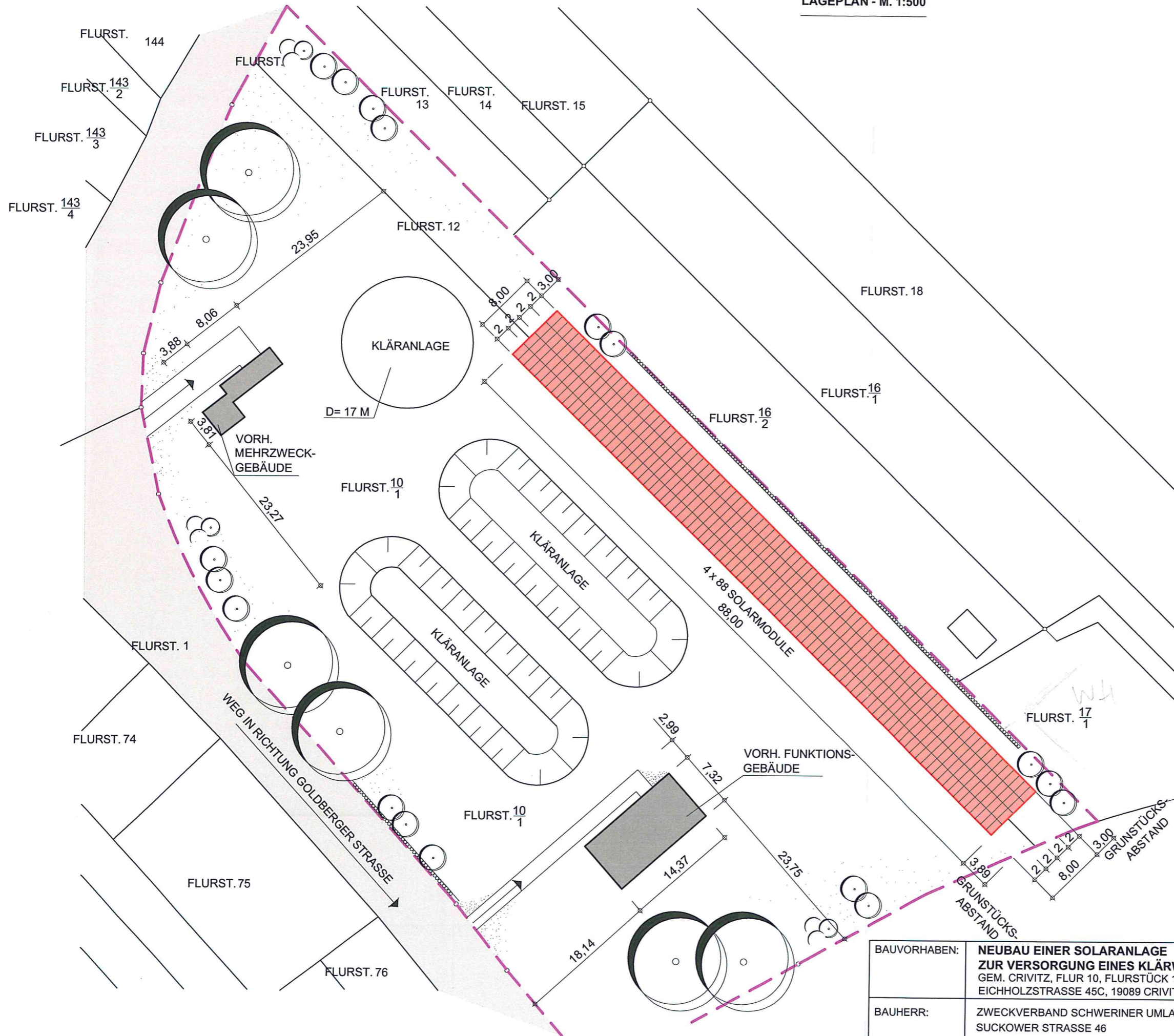
Erstellt am 08.06.2015

Gemarkung: Crivitz (13637)
Flur: 30
Flurstück: 10/1

Kreis: Landkreis Ludwigslust-Parchim
Gemeinde: Crivitz, Stadt (25)
Lage: Eichholzstr. 45c



BAUVORHABEN:	NEUBAU EINER SOLARANLAGE ZUR VERSORGUNG EINES KLÄRWERKES GEM. CRIVITZ, FLUR 10, FLURSTÜCK 10/1 UND 12 EICHHOLZSTRASSE 45C, 19089 CRIVITZ	FLURKARTE 		
BAUHERR:	ZWECKVERBAND SCHWERINER UMLAND SUCKOWER STRASSE 46 19089 PLATE	2	MASZSTAB 1:1000 DATUM: 04.06.2015	LAMPE ARCHITEKTEN GR. MOOR 53 - SN



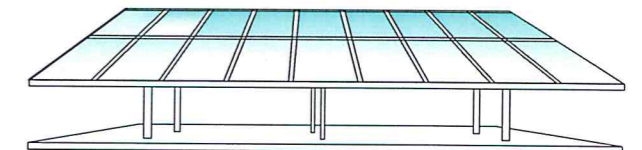
LEGENDE:

- GEPLANTER NEUBAU ANTARIS SOLARANLAGE
- VORHANDENE GEBÄUDE
- VORHANDENE KLÄRANLAGE
- GRUNDSTÜCKSGRENZE

FLÄCHENVERHÄLTNISSE:

GEPLANTER NEUBAU SOLARANLAGEN: 704,00 M²

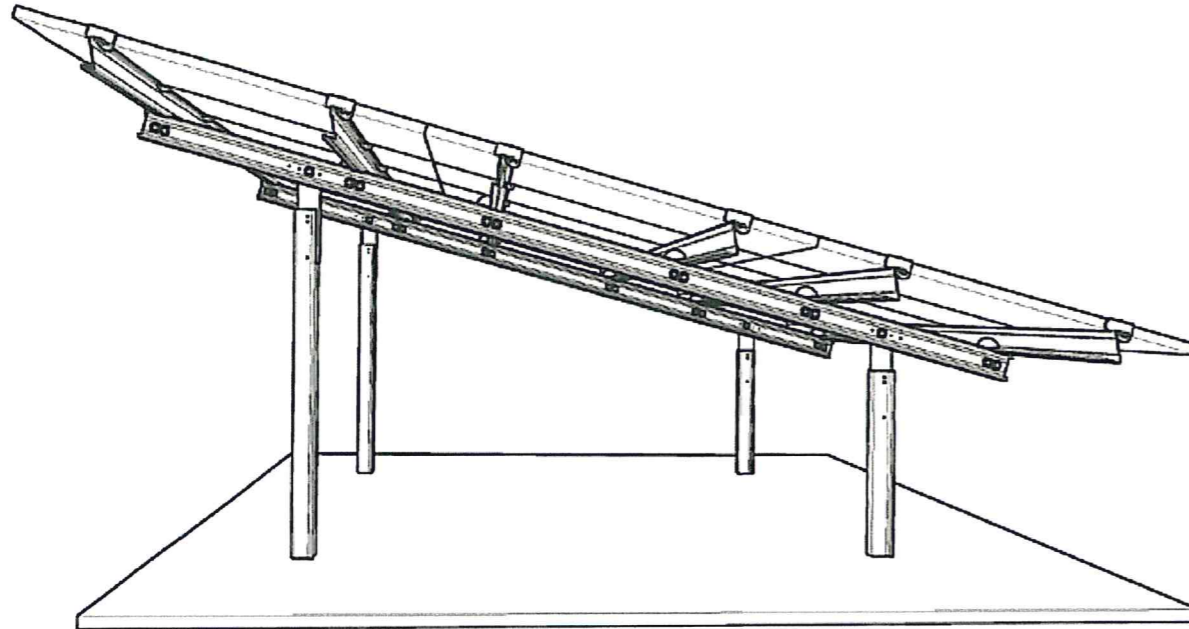
GEPLANTE SCHETTER FS DUO UND ANTARIS SOLAR MODUL M6



BAUVORHABEN:	NEUBAU EINER SOLARANLAGE ZUR VERSORGUNG EINES KLÄRWERKES GEM. CRIVITZ, FLUR 10, FLURSTÜCK 10/1 UND 12 EICHHOLZSTRASSE 45C, 19089 CRIVITZ	LAGEPLAN		
BAUHERR:	ZWECKVERBAND SCHWERINER UMLAND SUCKOWER STRASSE 46 19089 PLATE	1	MASZTAB: 1 : 500	LAMPE ARCHITEKTEN
			DATUM: 04.06.2015	GR. MOOR 53 - SN

System FS Duo

Montageanleitung



INHALT	Seite
1 Allgemeines - Sicherheit, Planung und Werkzeug	2
2 Rammen	5
3 Gestellübersicht - Komponenten und Verbindungsmittel	6
4 Montage der einzelnen Baugruppen - Montage und Montagehinweise	7
5 Modulmontage und Modulklemmung - vertikal, horizontal und Einlegemontage	10
6 Komponentenauflistung	13
7 Drehmomentvorgaben	15
8 Toleranzen im Geländeverlauf	16
9 Toleranzen bei der Gestellmontage	16