

Beschlussvorlage

BV LaB GV 0226/23

öffentlich



Gemeindliches Einvernehmen zum Bauantrag BA200236 Ersatzneubau Stall zur Garage mit Abstellraum - 1. Änderung Gemarkung Langen Brütz, Flur 1, Flst. 85/8 (Hauptstraße 20)

<i>Organisationseinheit:</i> Bauamt <i>Bearbeitung:</i> Jana Priehn	<i>Datum</i> 10.11.2023
--	----------------------------

<i>Beratungsfolge</i>	<i>Geplante Sitzungstermine</i>	<i>Ö / N</i>
Gemeindevertretung Gemeinde Langen Brütz (Entscheidung)	13.12.2023	Ö

Sachverhaltsdarstellung:

Auf dem o. g. Flurstück ist die 1. Änderung des Ersatzneubaus des Stalls zur Garage mit Abstellraum und der Neubau eines Carports als Anbau geplant.

Das Vorhaben befindet im Außenbereich und ist somit nach § 35 BauGB zu beurteilen.

Es handelt sich vorliegend um den Ersatzneubau einer zulässigen Nebenanlage zu einer Hauptnutzung.

Gemäß § 35 Absatz 2 BauGB (Bauen im Außenbereich) können sonstige Vorhaben im Einzelfall zugelassen werden, wenn ihre Ausführung oder Benutzung öffentliche Belange nicht beeinträchtigt und die Erschließung gesichert ist.

Das ist vorliegend der Fall.

Das gemeindliche Einvernehmen gemäß § 36 BauGB ist bis zum 16.12.2023 erforderlich.

Beschlussvorschlag

Beschlussvorschlag:

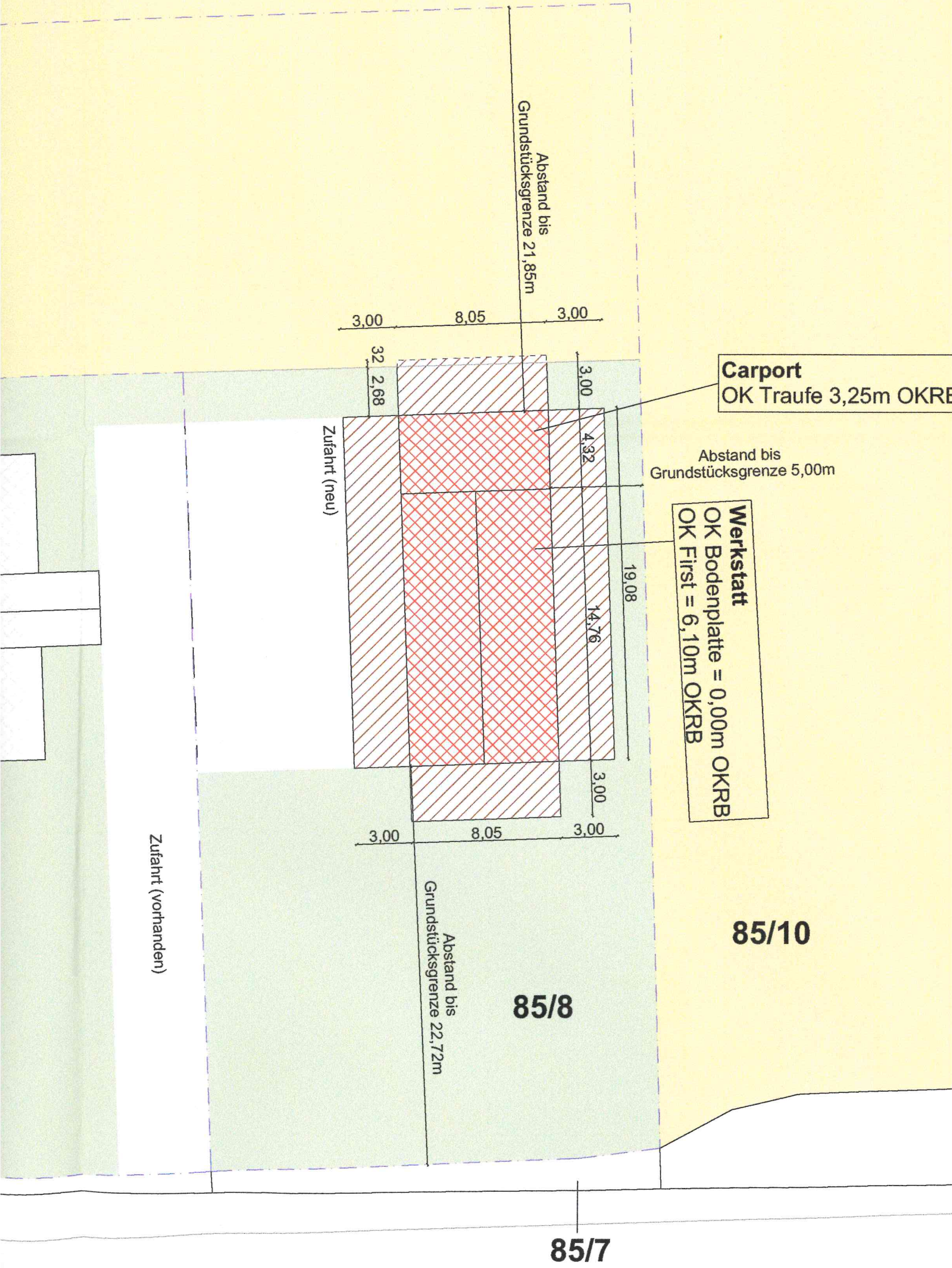
Die Gemeinde Langen Brütz erteilt das gemeindliche Einvernehmen zum Bauantrag BA 200236 für den Ersatzneubau eines Stalls zur Garage mit Abstellraum und Neubau Carport als Anbau - 1. Änderung auf dem Flurstück 85/8 der Flur 1 in der Gemarkung Langen Brütz.

Finanzielle Auswirkungen:

keine

Anlage/n

1	BA200236 Auszug Antrag (öffentlich)
---	-------------------------------------



ca. 1,5cm Mineralputz

Fußbodenaufbau

Zementestrich CT-F4-S75 H55, stahlfaserbew.

1 Lage PE-Folie als Trennlage

Bitumenschweißbahn V60S4 (DIN 52131) mit
vollflächigem Bitumenvoranstrich

Bodenplatte C 20/25, d = 20cm

kapillarbrechende Kiesschicht ca. 20cm

Deckenaufbau

Holzbinder , d=24cm

Carport

Dachpappe

Holzschalung, d = 25 mm

Holzsparren 20/8 cm

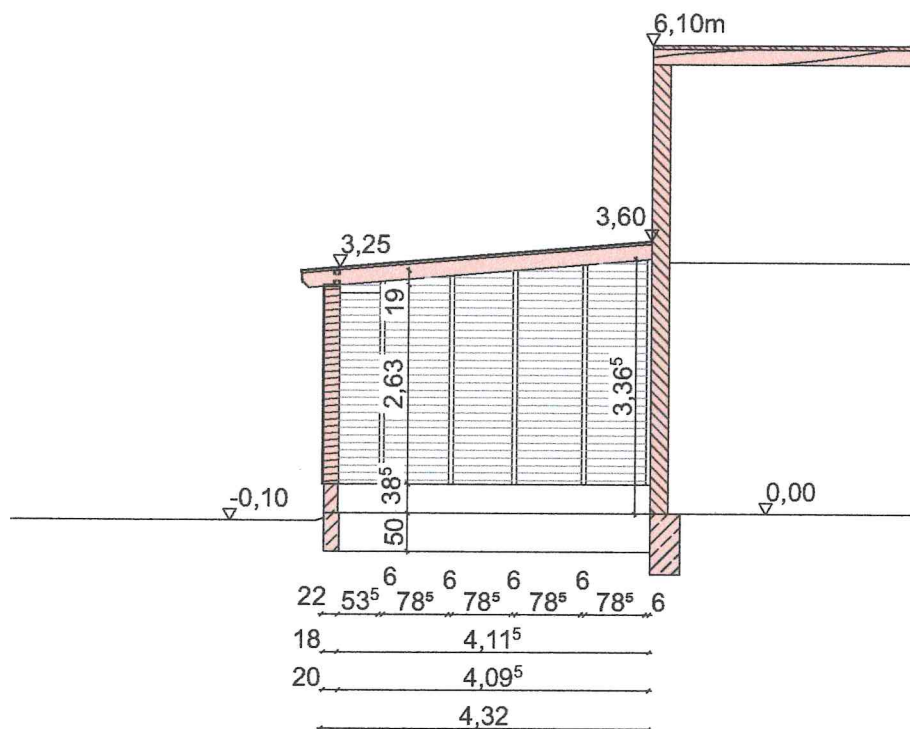
Holzsparren 20/8 cm, a = 79,4cm

Pfette 20/8 cm

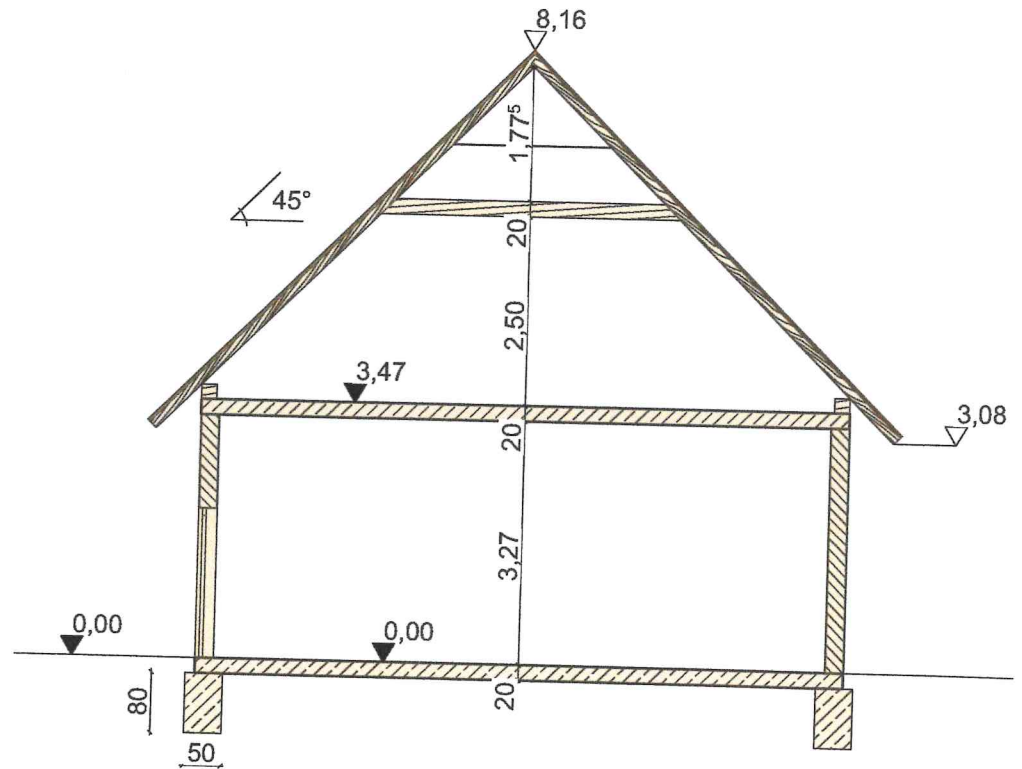
Holzstützen 6/18 cm, a = 79,4 cm

Betonsockel C20/25, b x h = 18x30 cm

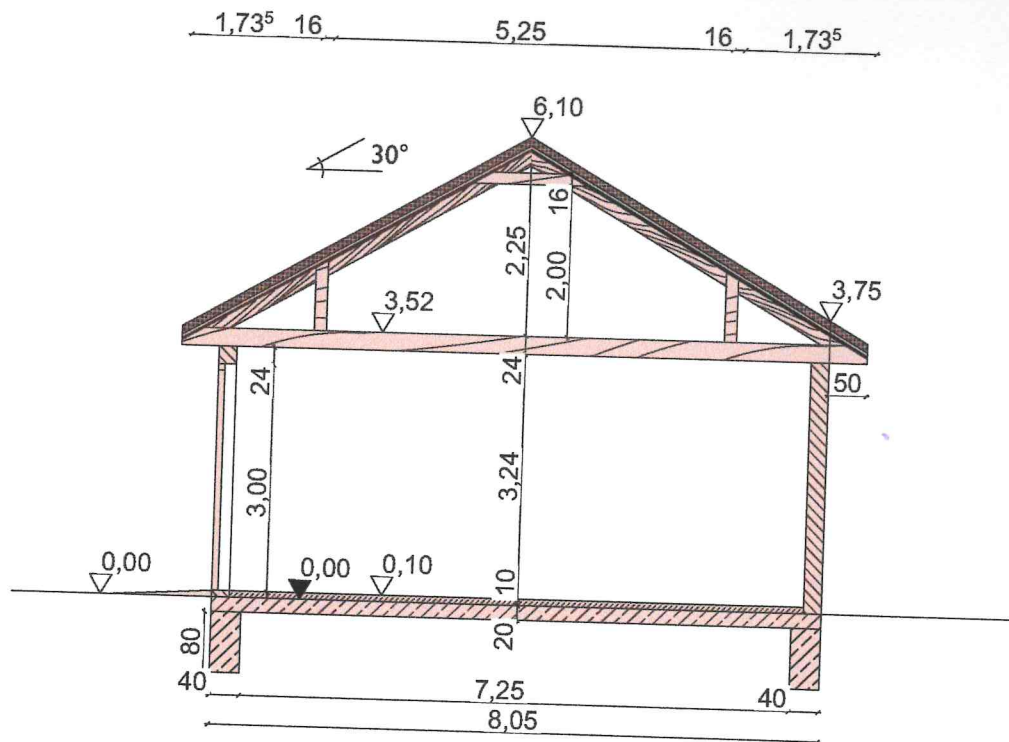
Streifenfundament C20/25, b x h = 20x30 cm



Schnitt C-C Carport

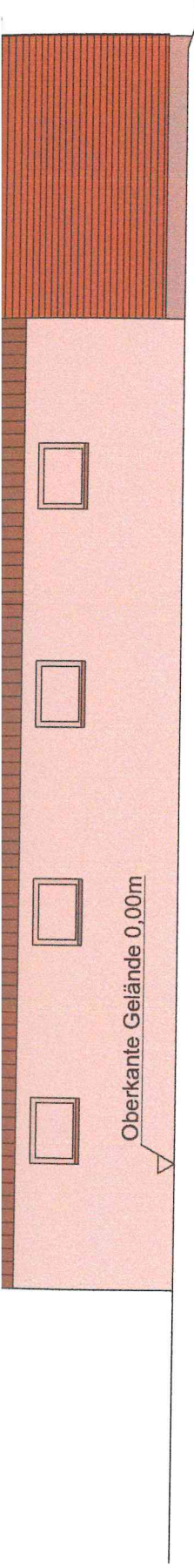


Schnitt A-A Bestand



Schnitt B-B Neu

Ansicht Ost



Höhe First +6,08^m

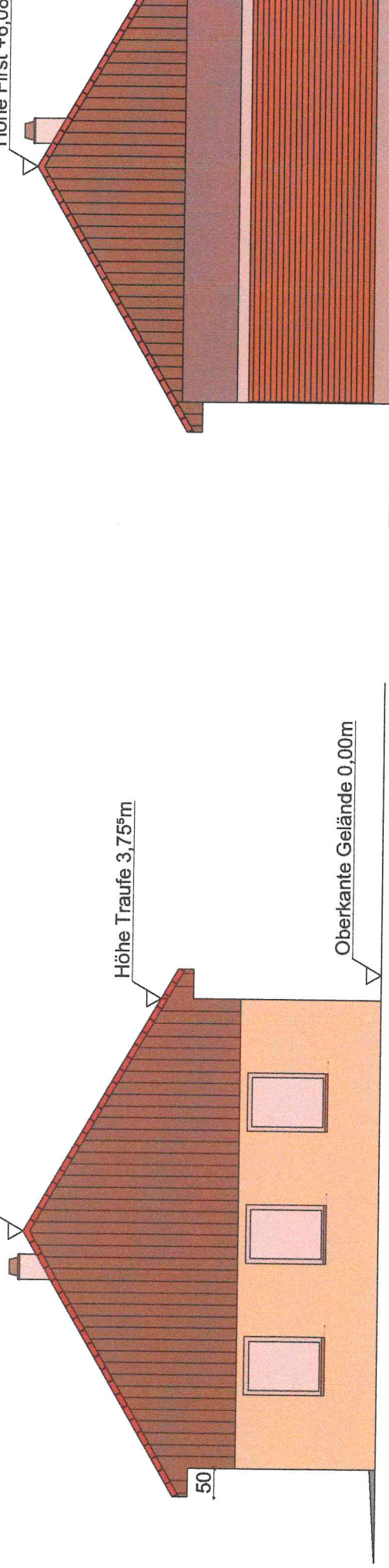
Höhe Traufe 3,75^m

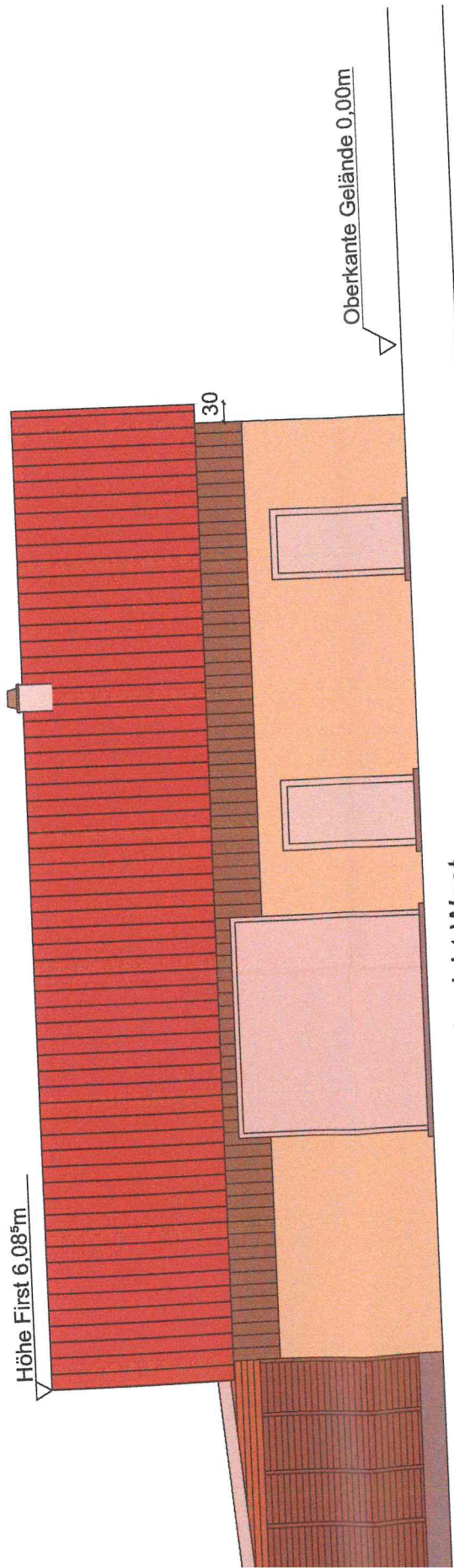
Oberkante Gelände 0,00m

Ansicht Süd

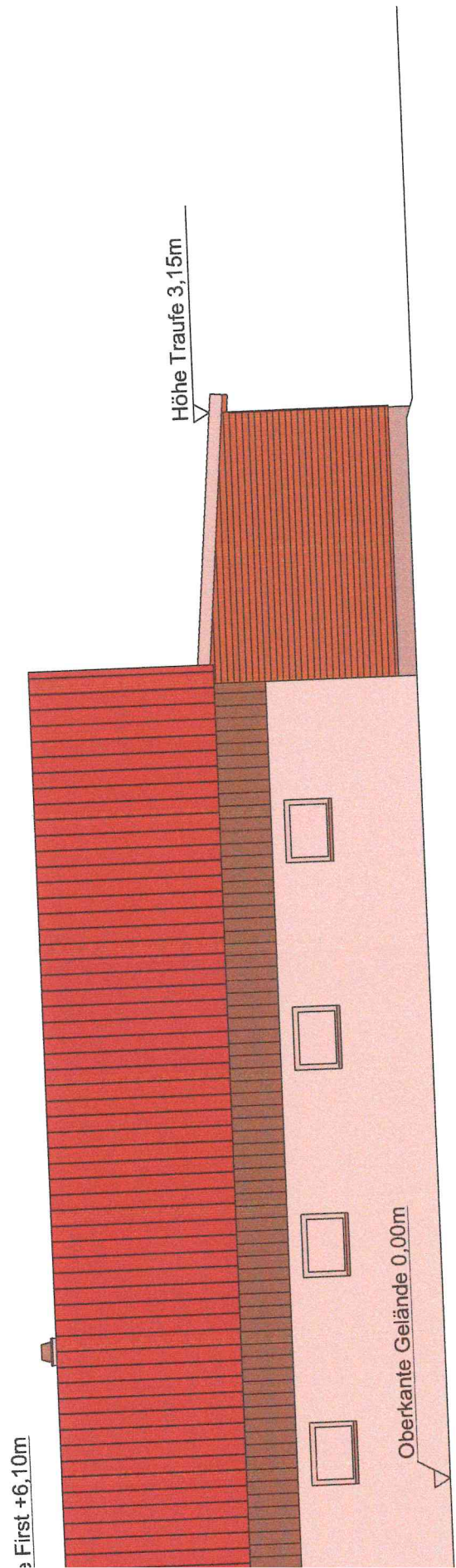
Höhe First +6,08^m

Ansicht Nord





Ansicht West



Ansicht Ost